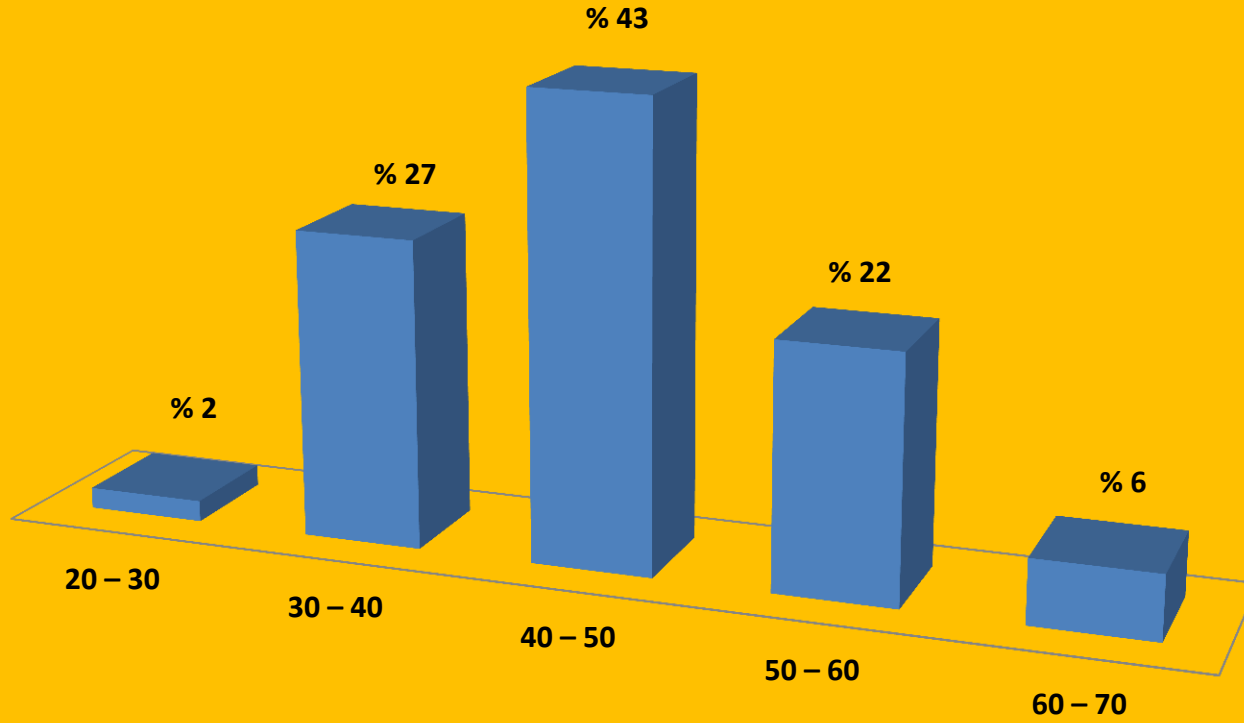


**ÖZEL SAĞLIK SEKTÖRÜNDE ÇALIŞAN
HEKİMLERİN
SAĞLIK KOŞULLARI VE SAĞLIK GÜVENLİĞİ
ANKET ÇALIŞMASI**

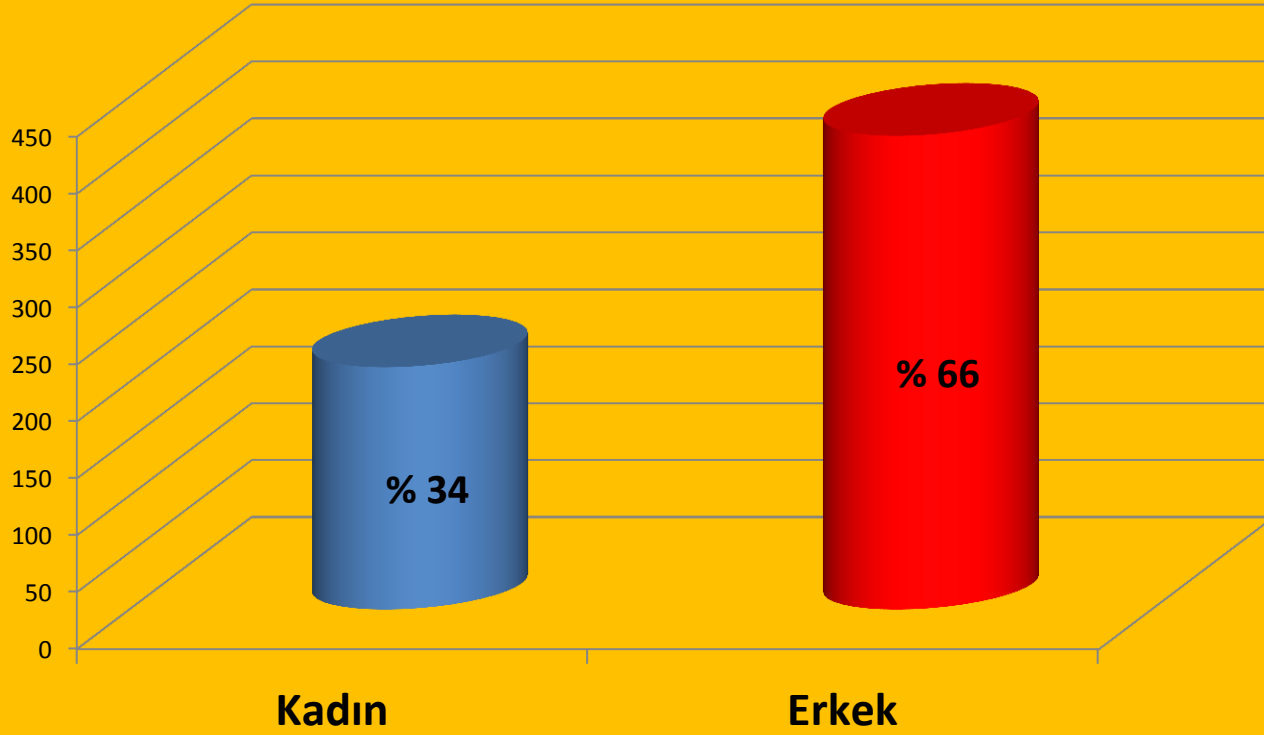
*İSTANBUL TABİP ODASI
ÖZEL HEKİMLİK KOMİSYONU
HEKİMLİKTE SENDİKALAŞMA ÇALIŞMA GRUBU*

EKİM 2011

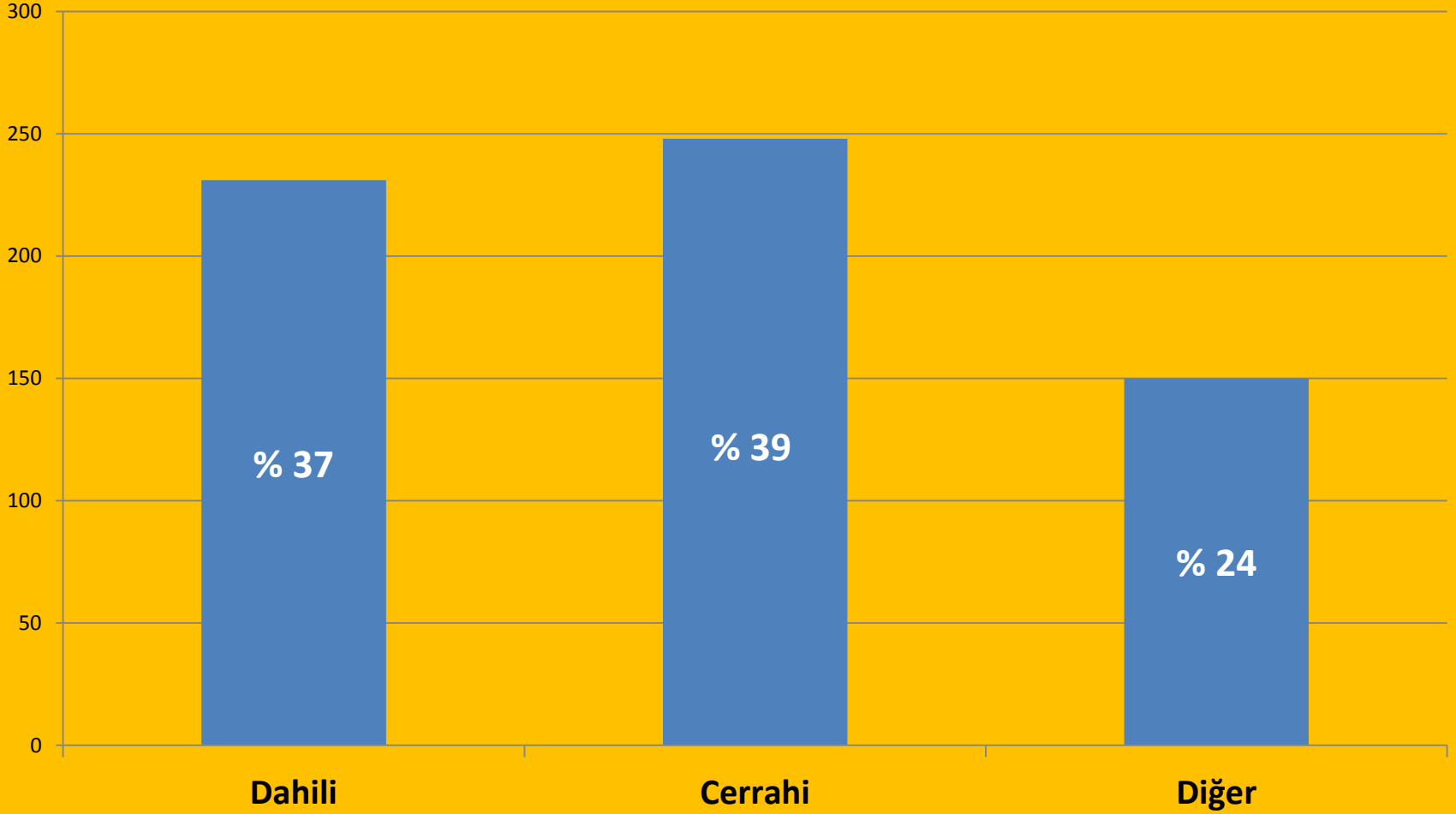
Yaşınız



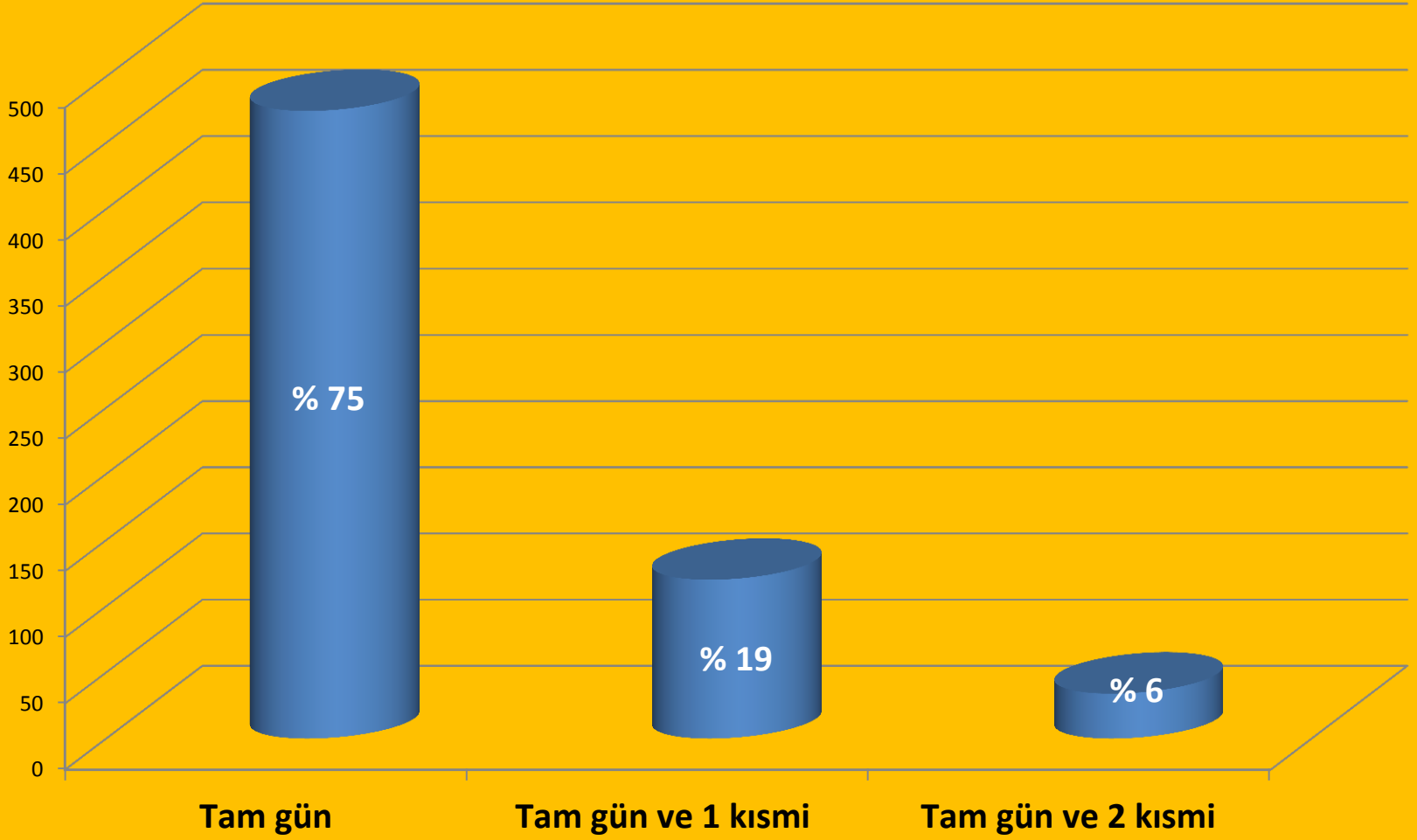
Cinsiyetiniz



Uzmanlık alanınız

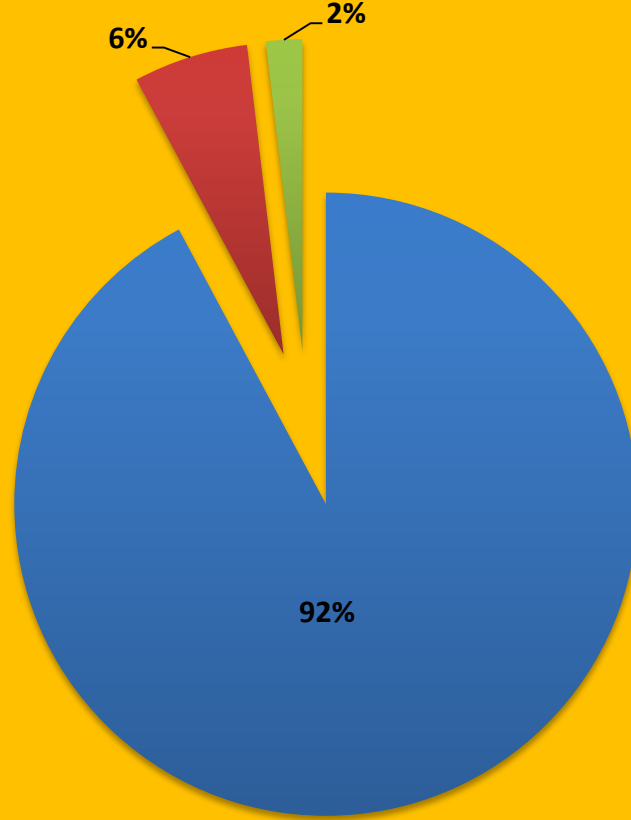


Çalışma biçiminiz?

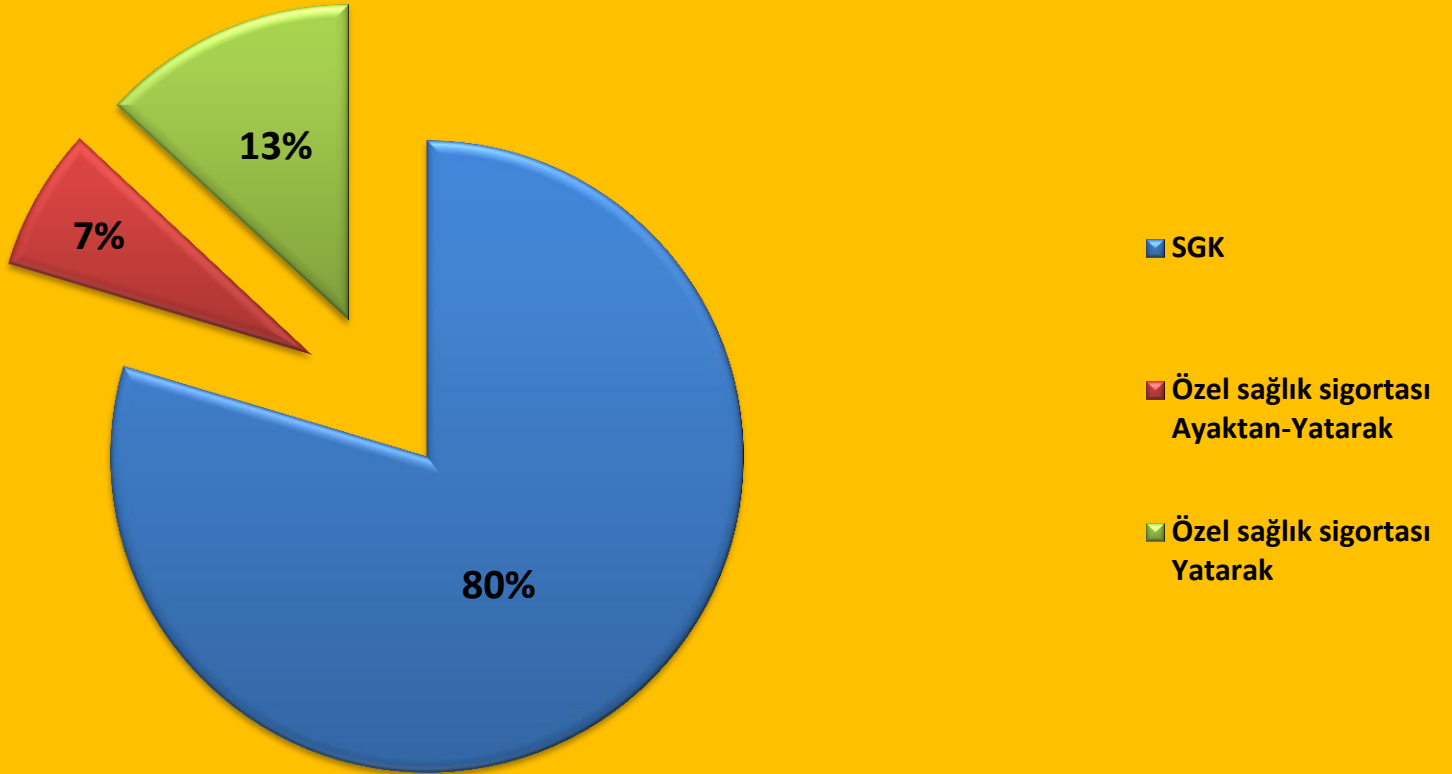


Sağlık güvenceniz var mı?

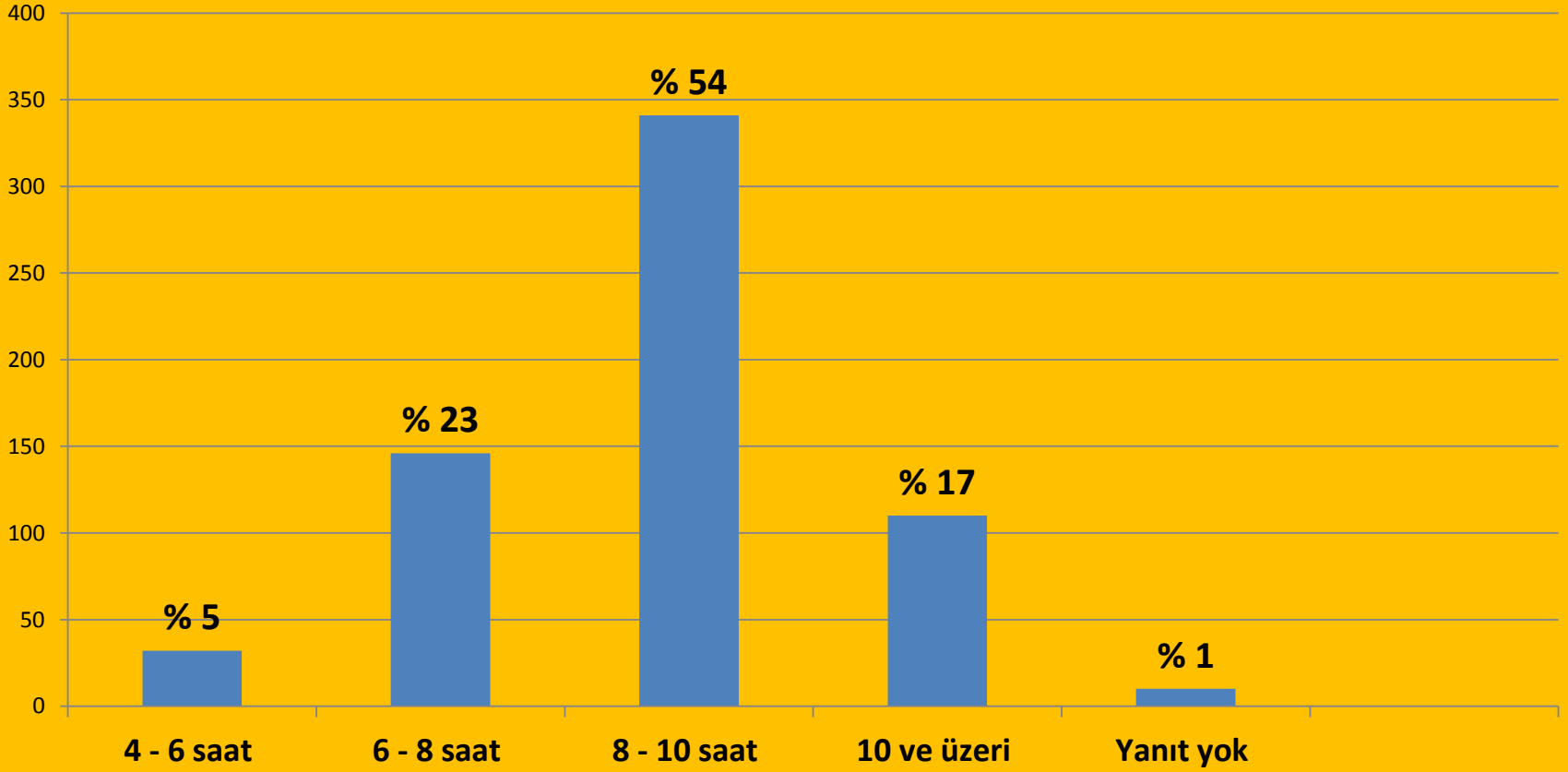
■ Evet ■ Hayır ■ Yanıt yok



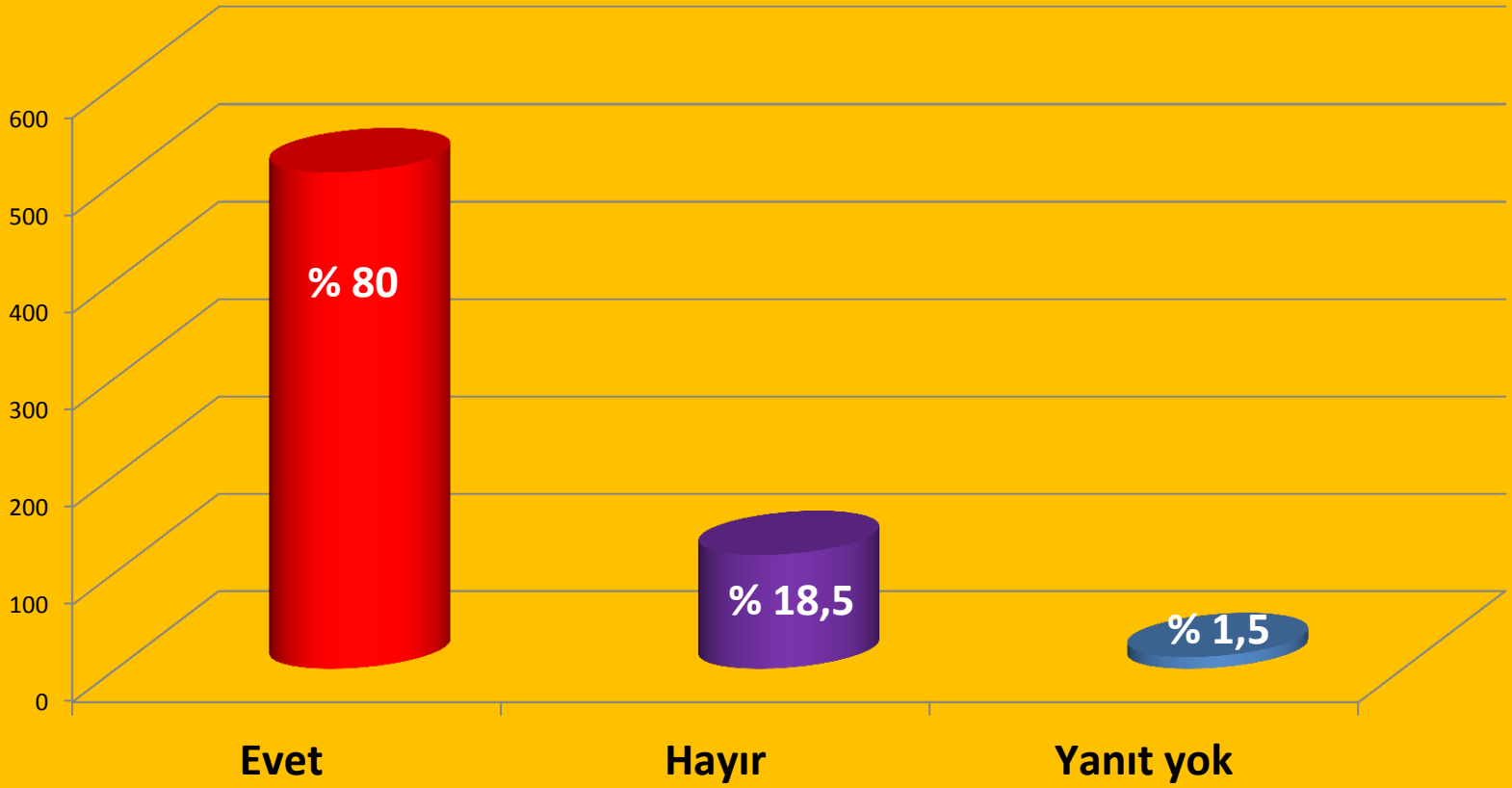
**Sağlık güvenceniz var mı?
Evet Cevabı İçin**



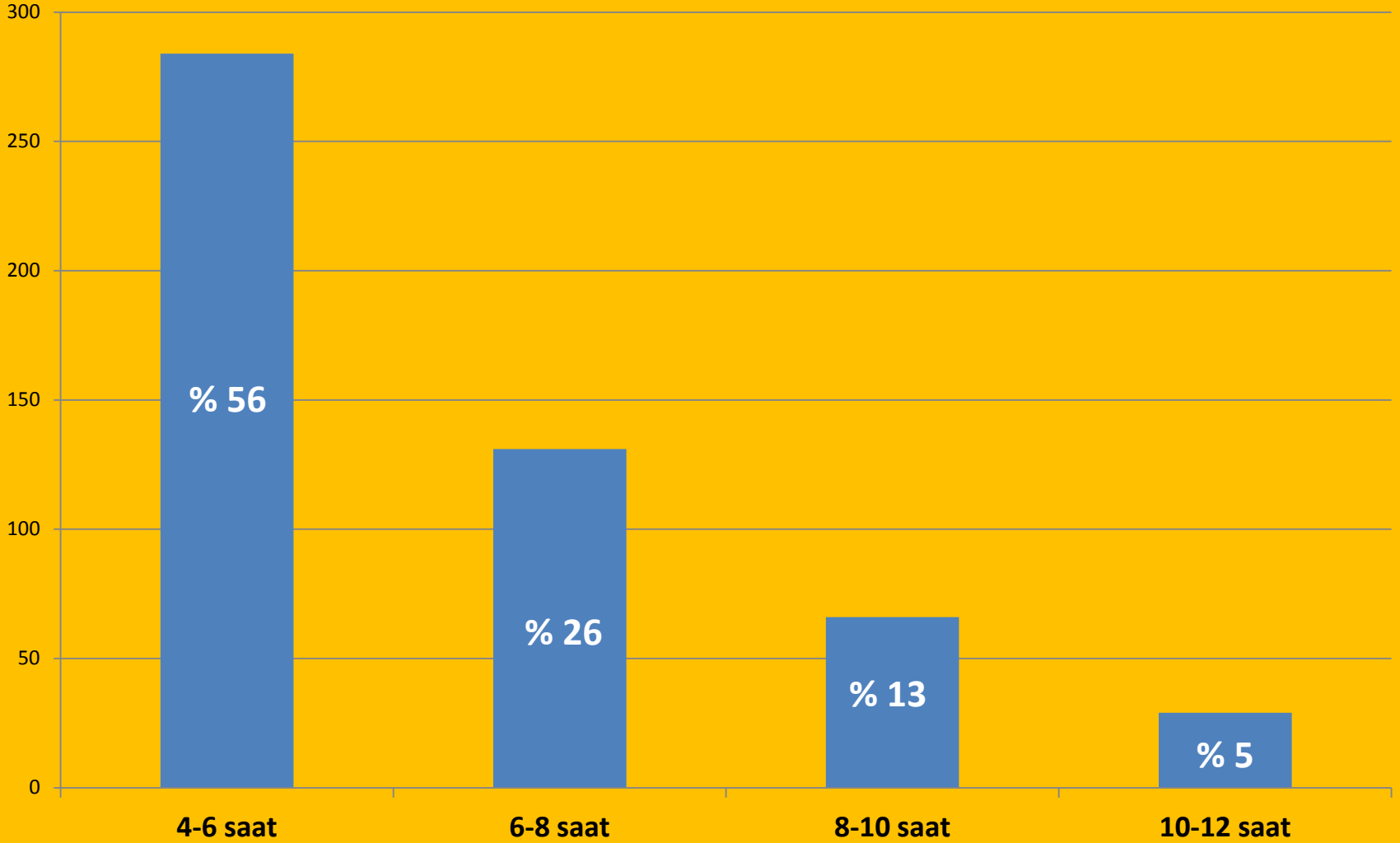
Günlük ortalama çalışma süreniz?



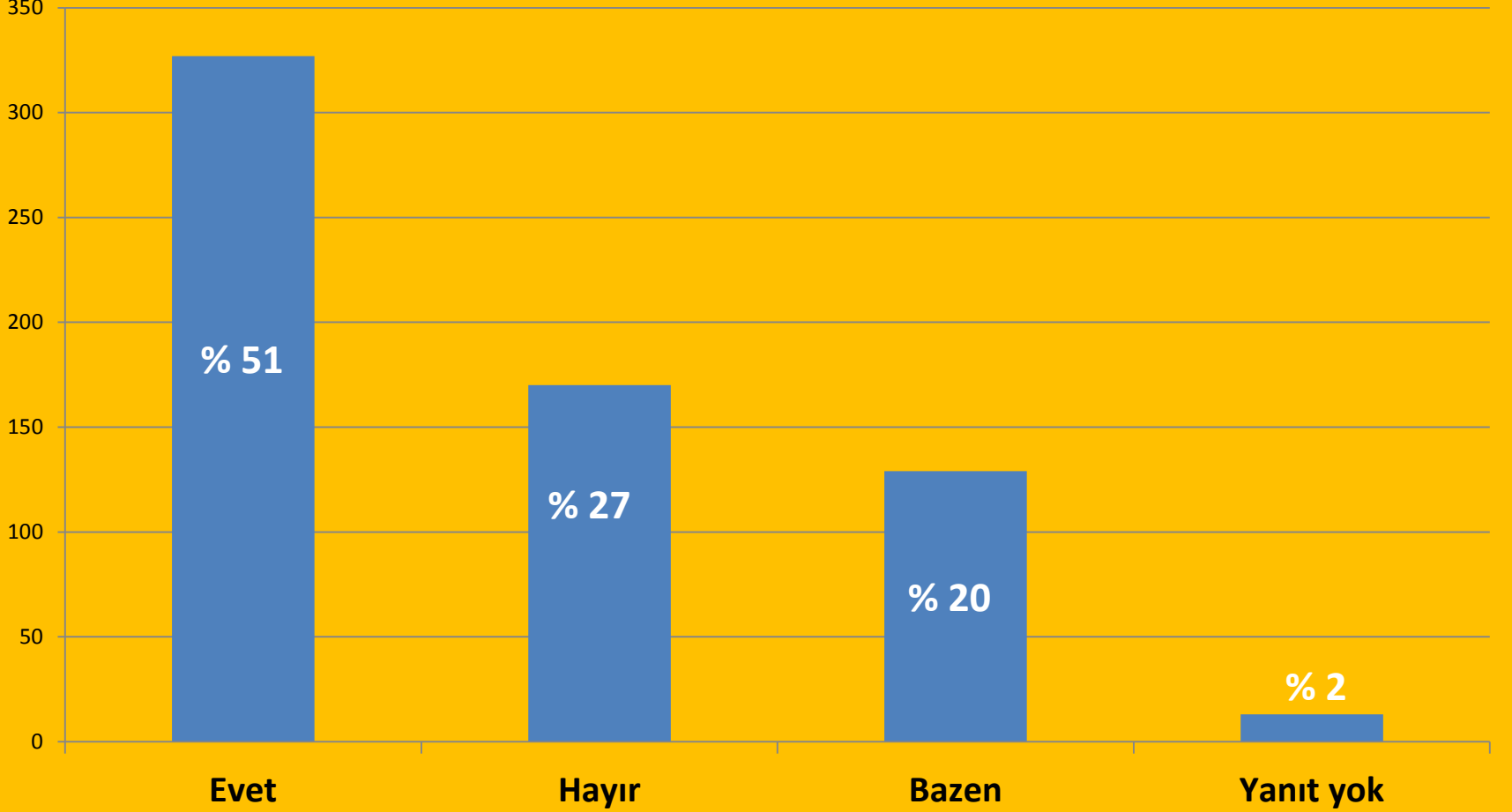
Hafta sonu (Cumartesi) çalışıyor musunuz?



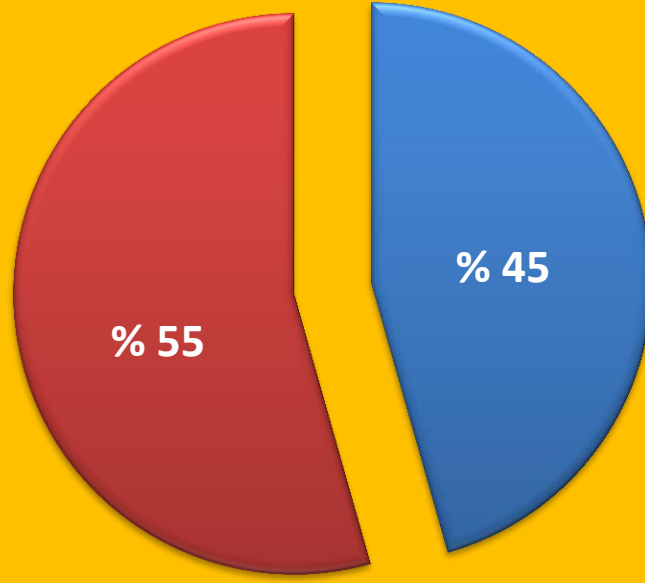
Hafta sonu (Cumartesi) alıřıyor musunuz? Evet Cevabı iin



Kurumunuz resmi tatillerde alıřmanızı istiyor mu?



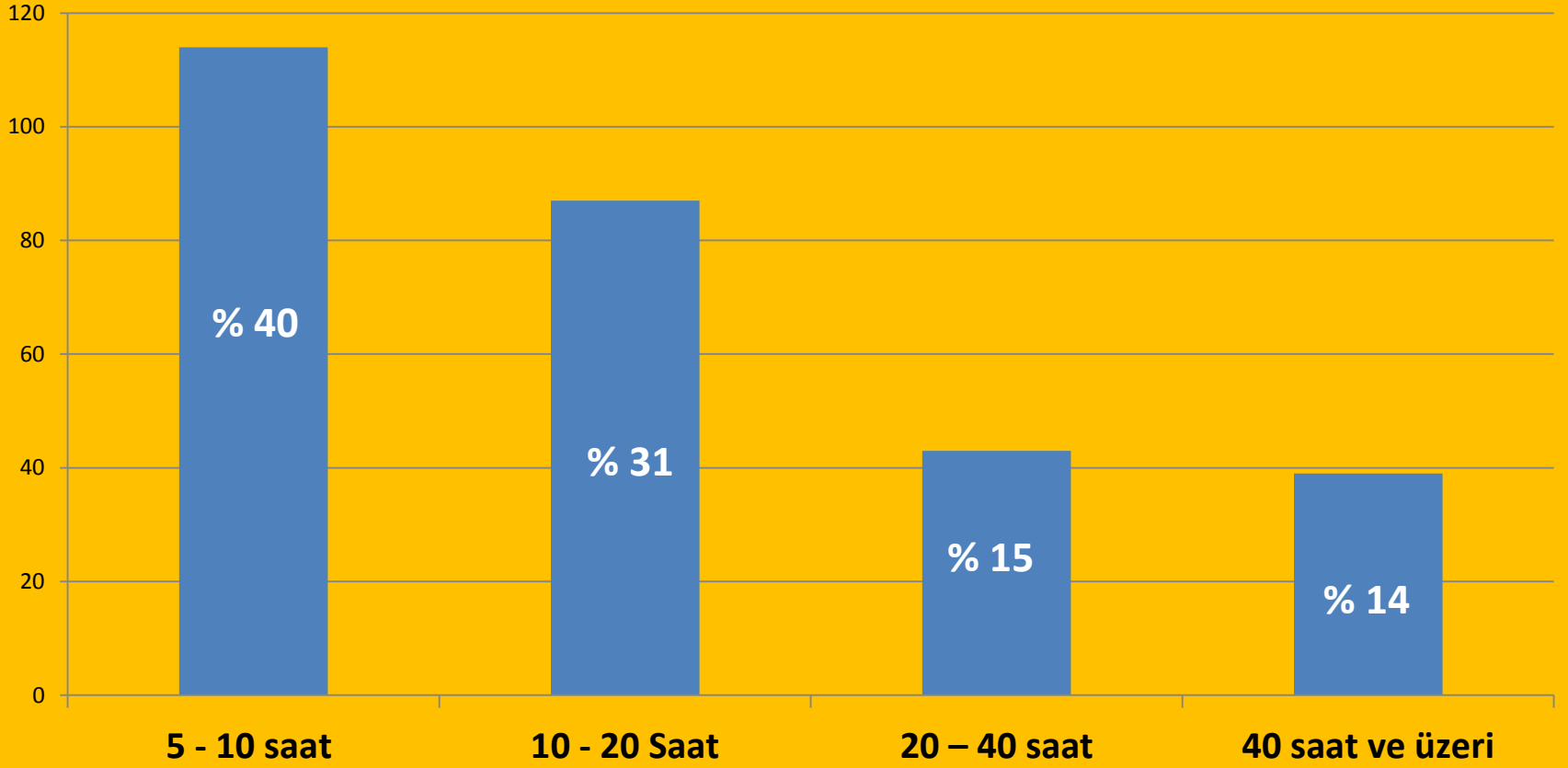
Fazla mesai yapıyor musunuz?



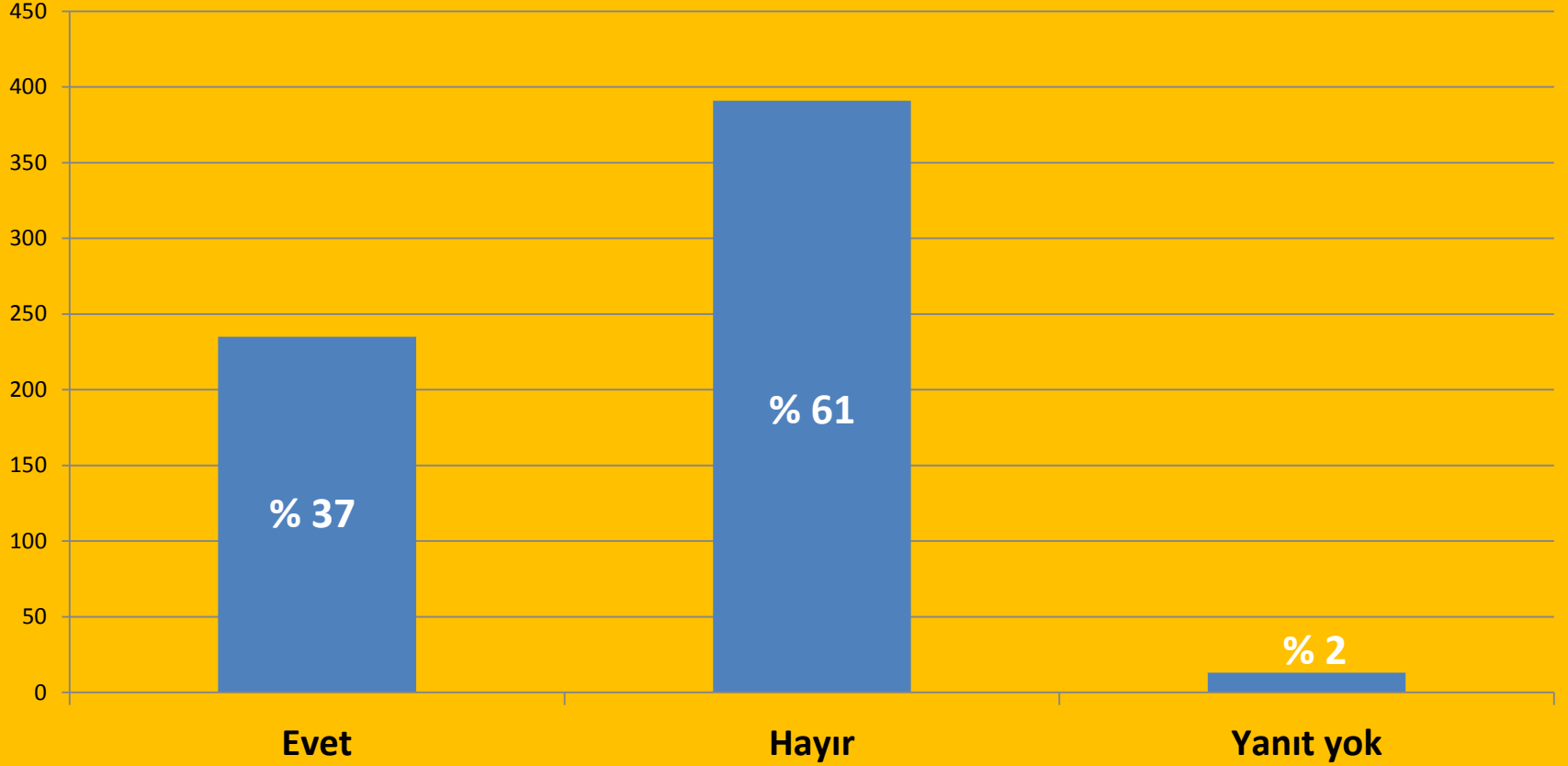
■ Evet

■ Hayır

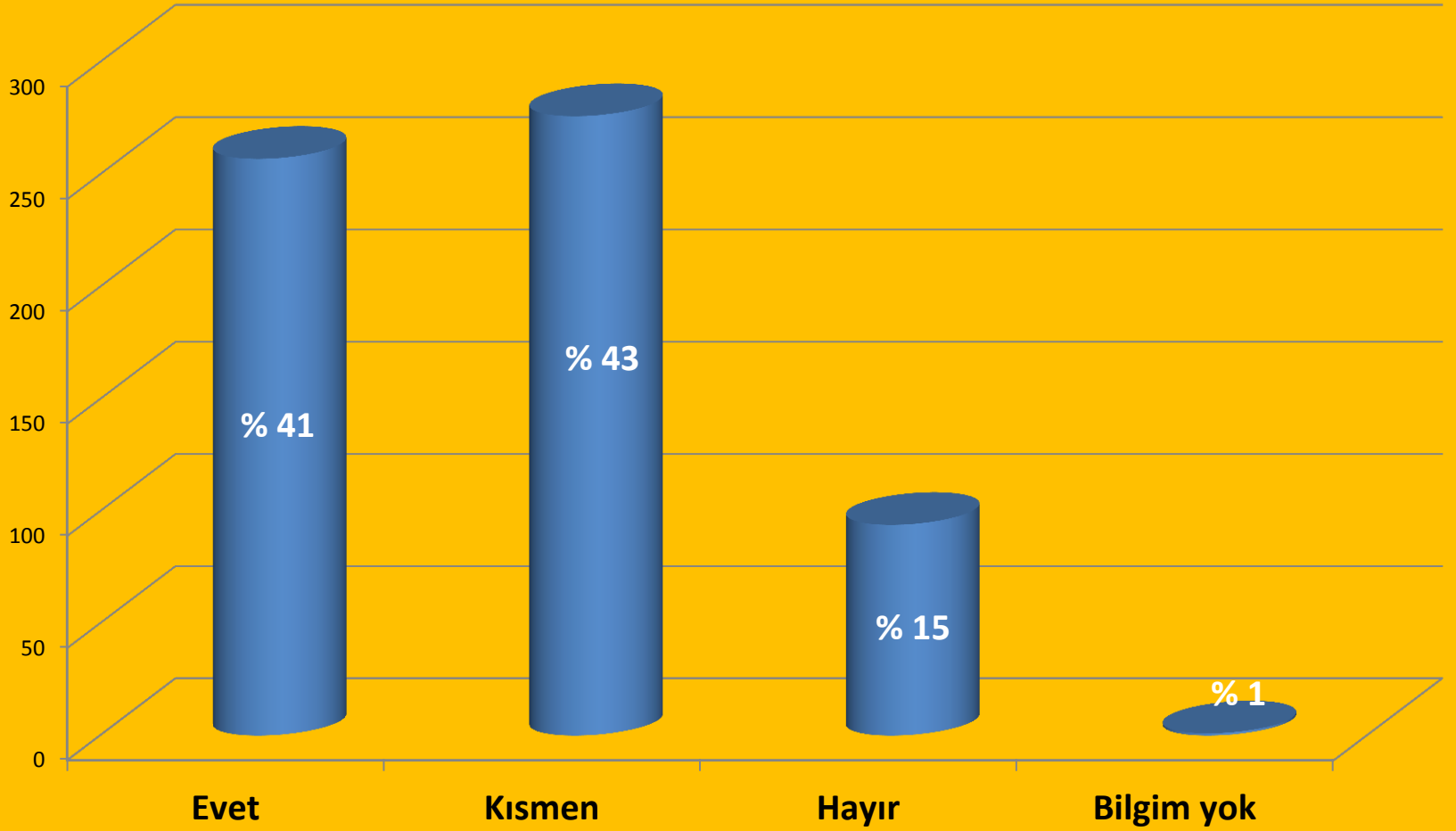
Fazla mesai (aylık) yapıyor musunuz? Evet Cevabı İin



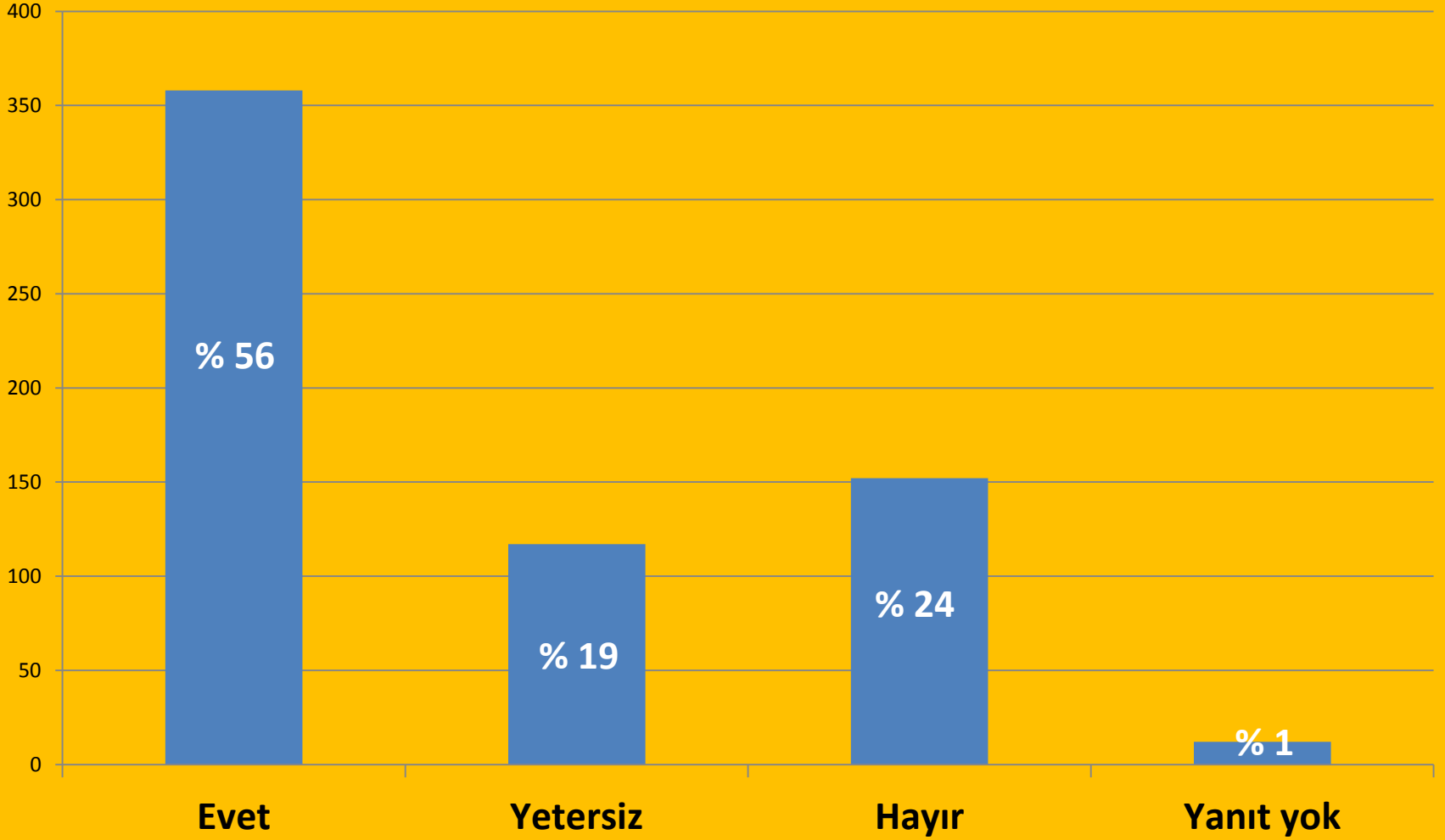
Günlük çalışmanız içinde düzenli öğle tatili ve dinlenme arası var mı?



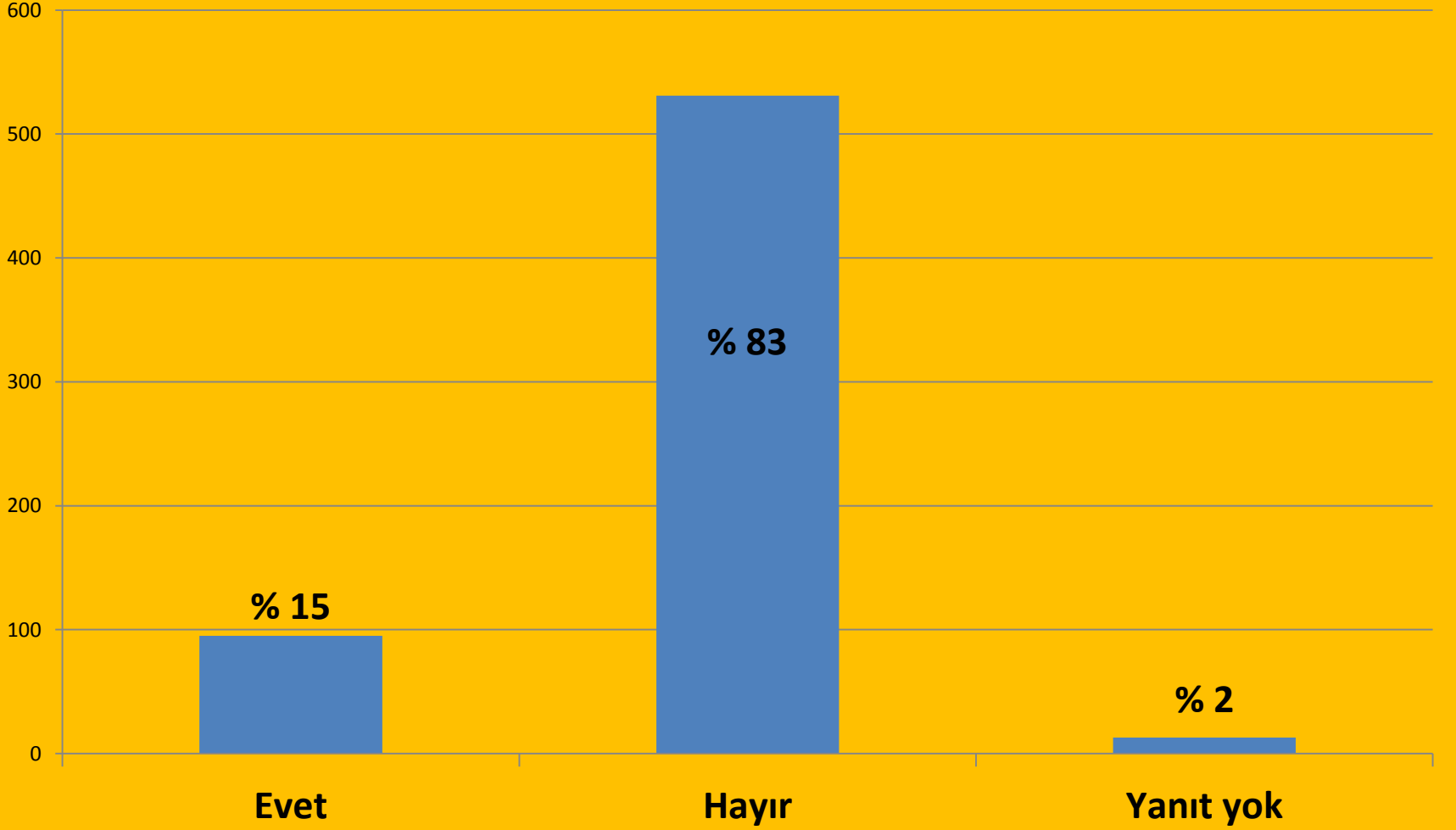
Çalışma koşullarınız ve mesleki uygulama alanlarınız ergonomik açıdan uygun mu?



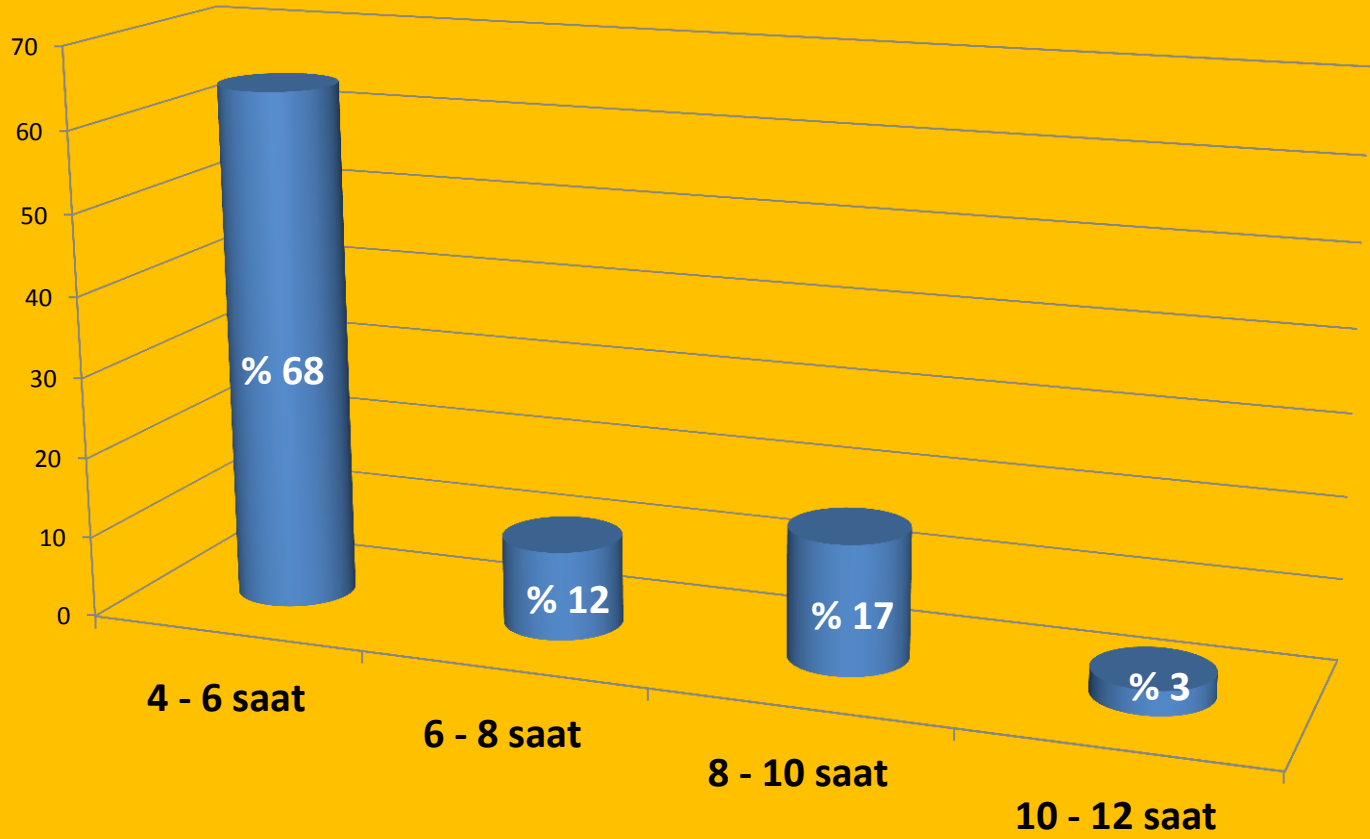
Çalışma yeriniz gün ışığı alıyor mu?



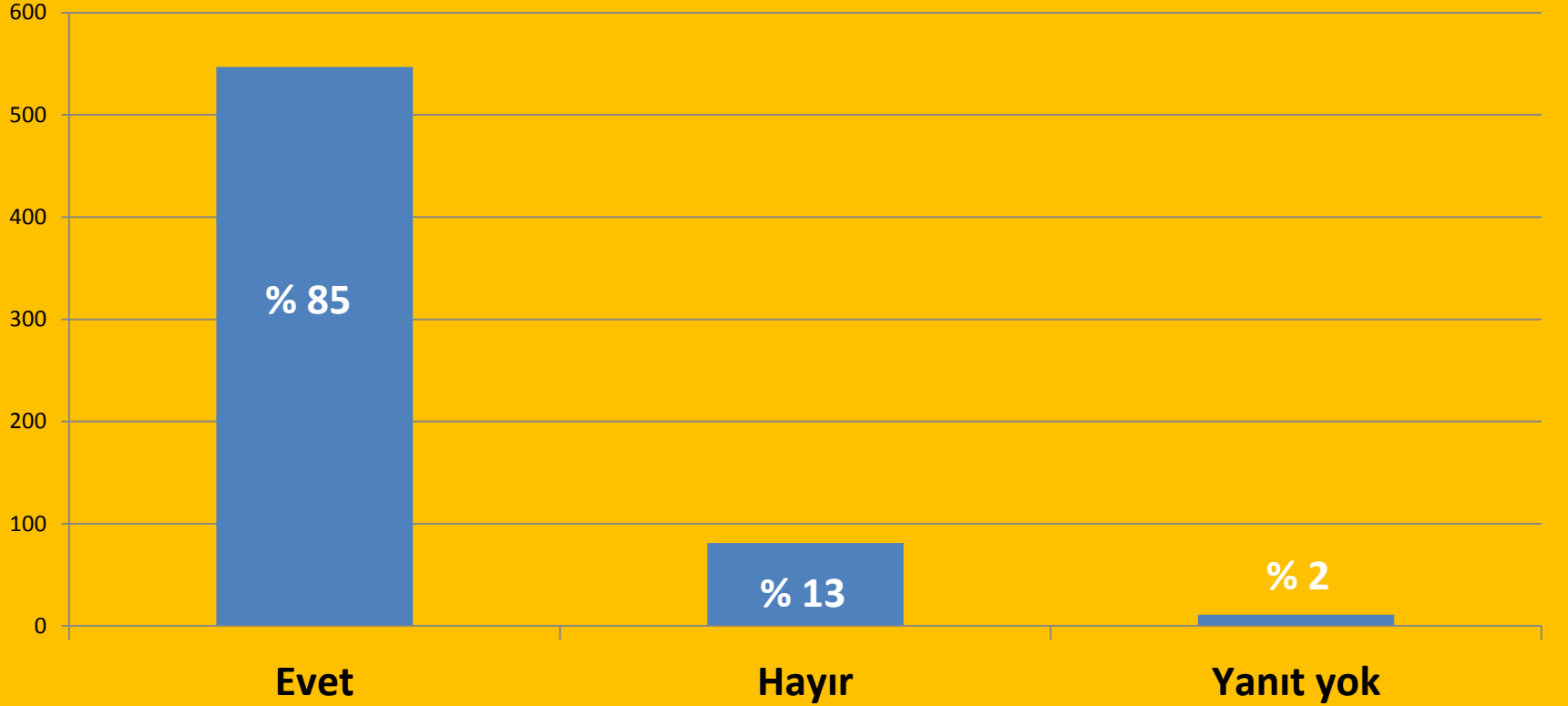
Çalıştığınız alanda radyasyon etkisinde kalıyor musunuz?



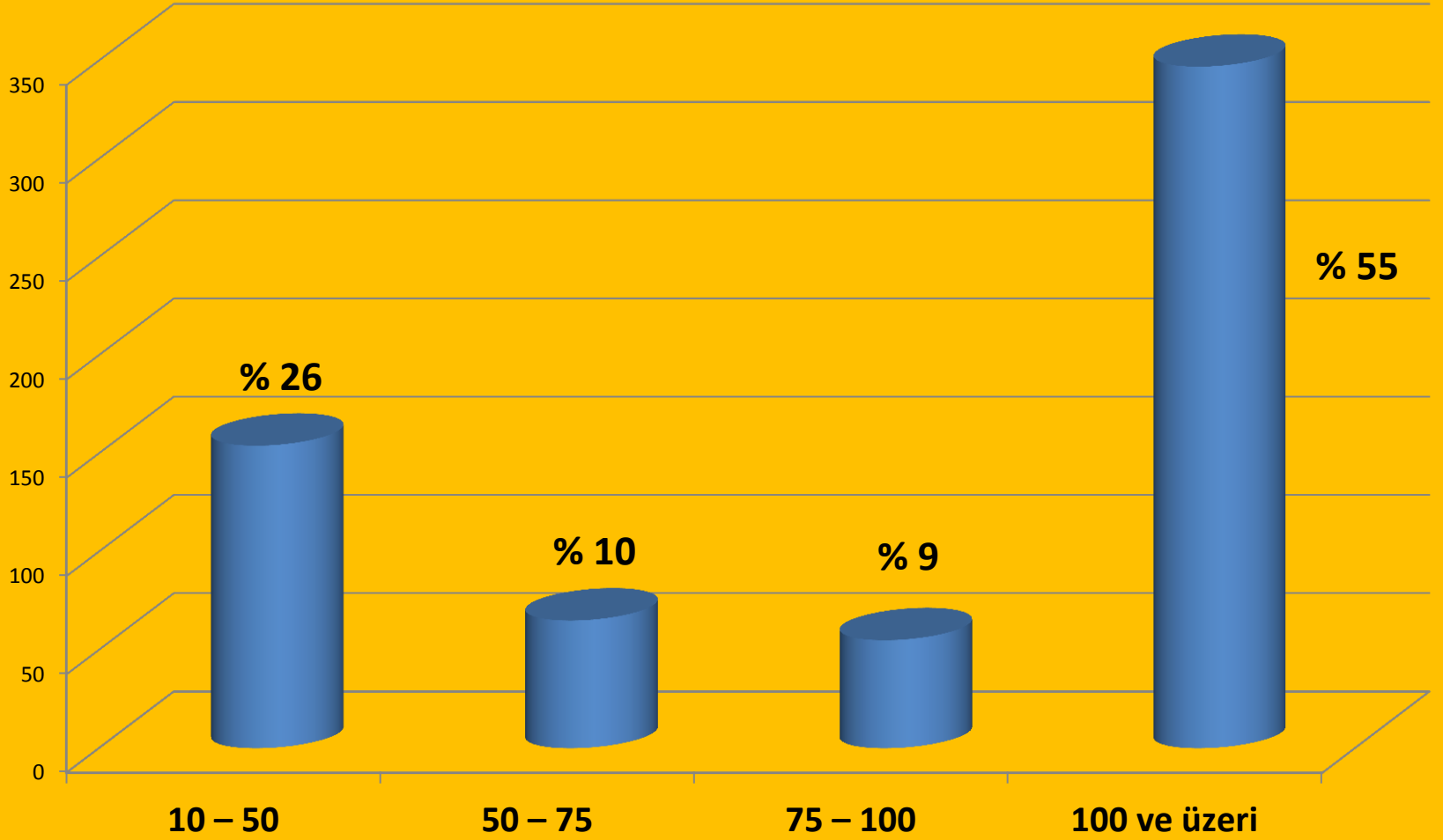
Çalıřtıđınız alanda radyasyon etkisinde (günde) kalıyor musunuz? Evet Cevabı İin



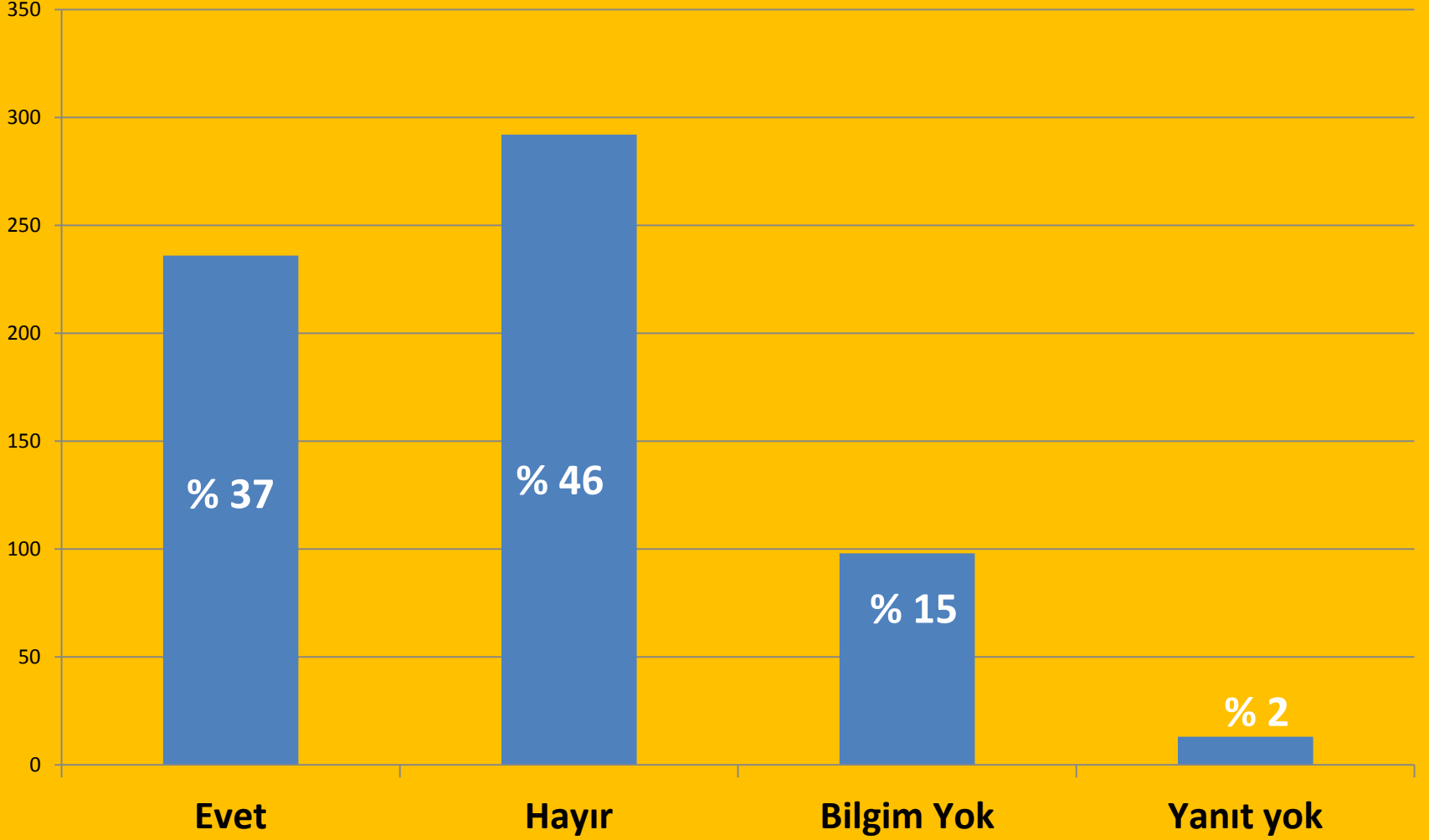
**Çalıřtıđınız alanda radyasyon etkisinde kalıyor musunuz?
Evet Cevabı İin, Yıllık izin kullanıyor musunuz?**



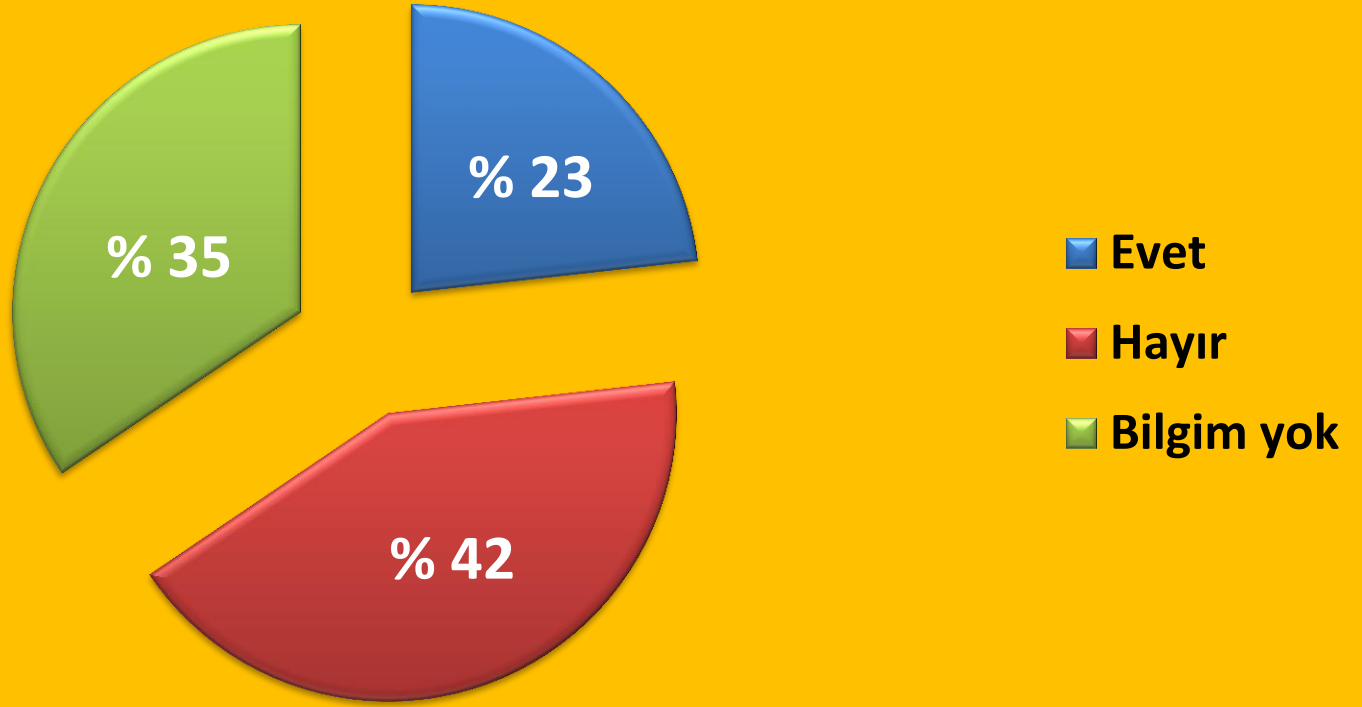
Kurumunuzda kaç kiři çalışıyor?



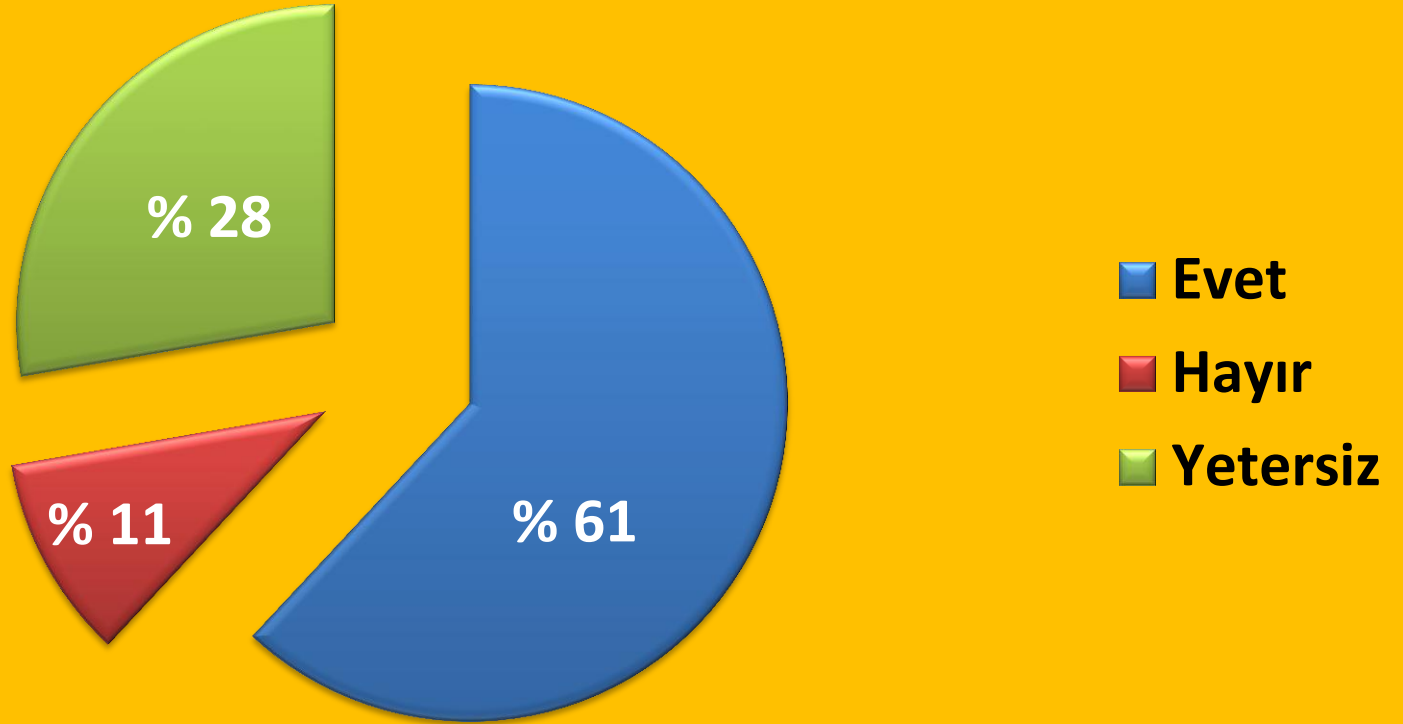
Çalıştığınız kurumda “işyeri hekimi” var mı?



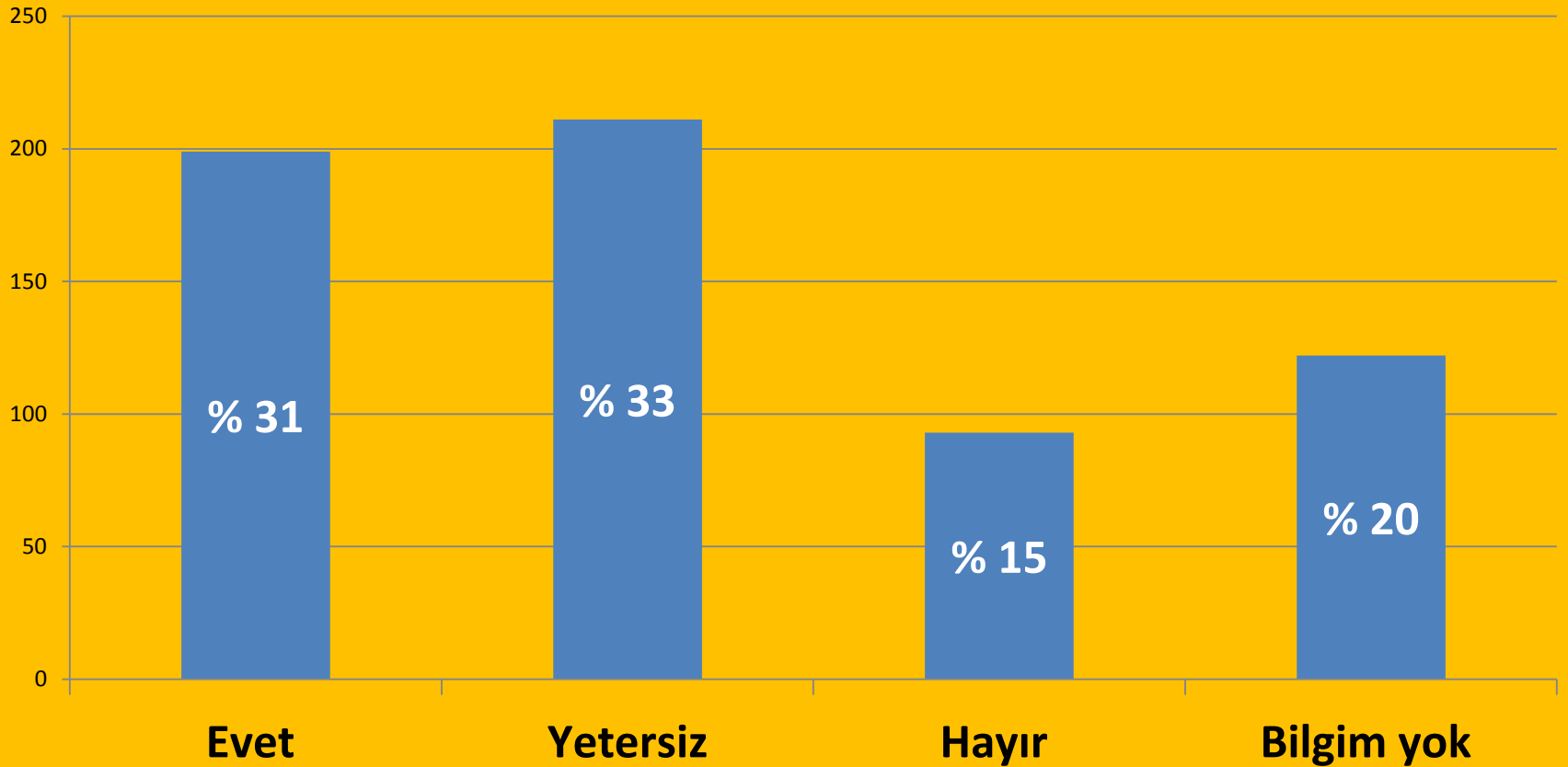
Çalıştığınız kurumda “İş Sağlığı ve Güvenliği Kurulu” var mı?



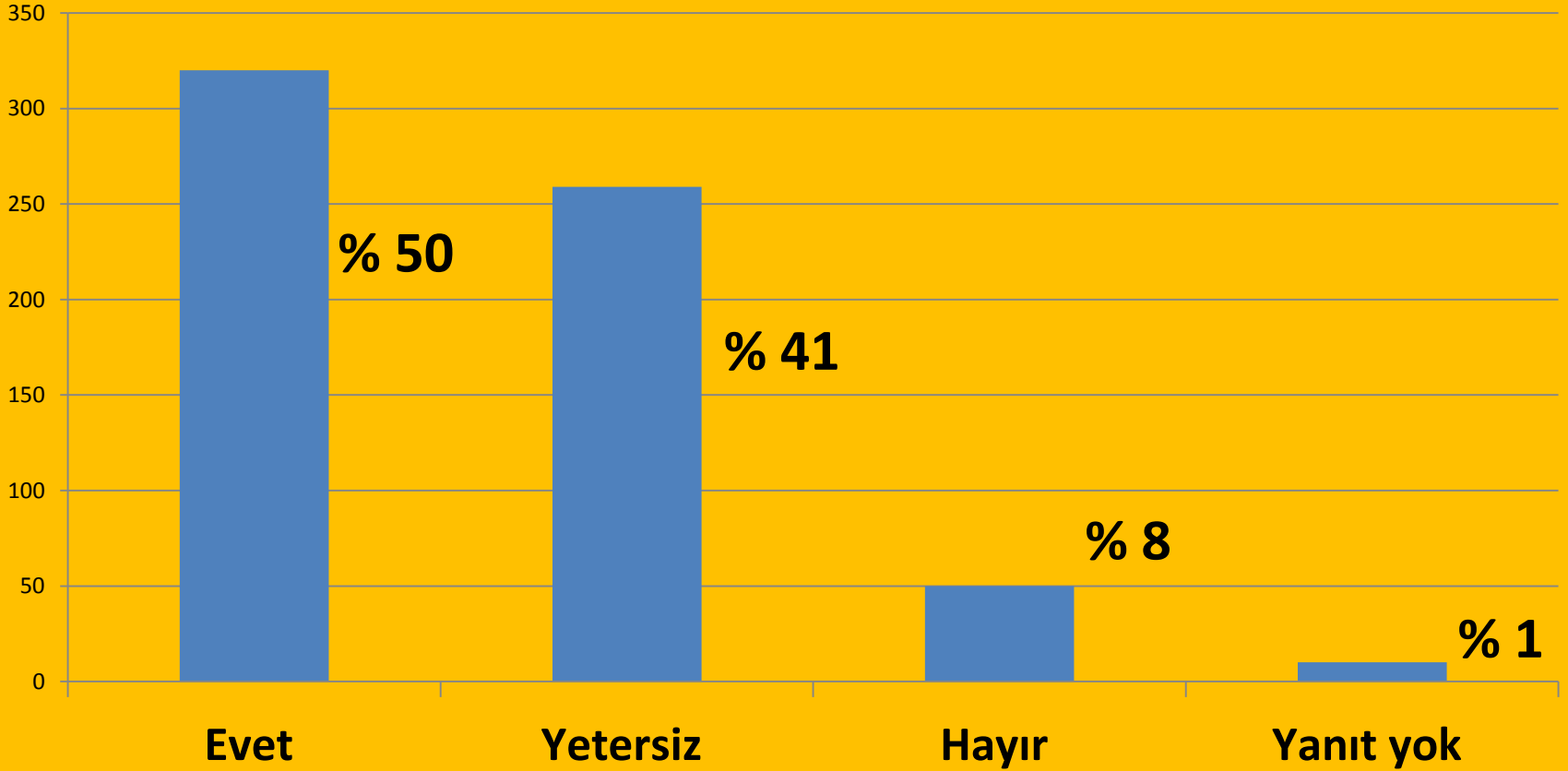
Saęlık alıřanı olarak “meslek hastalıkları ve riskleri” konusunda bilginiz var mı?



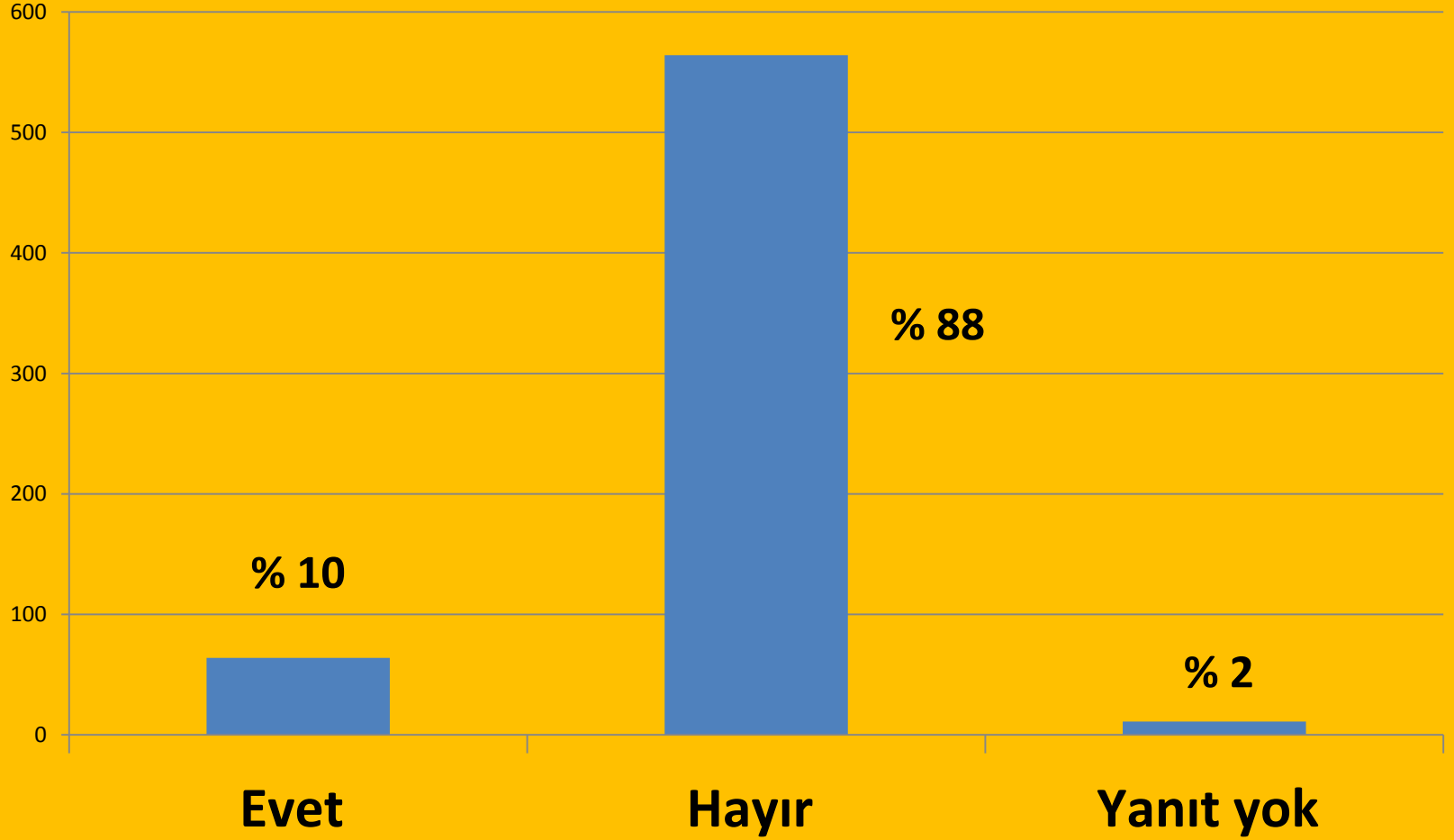
Kurumunuz meslek hastalıklarına ve risklerine karşı koruyucu önlemler alıyor mu?



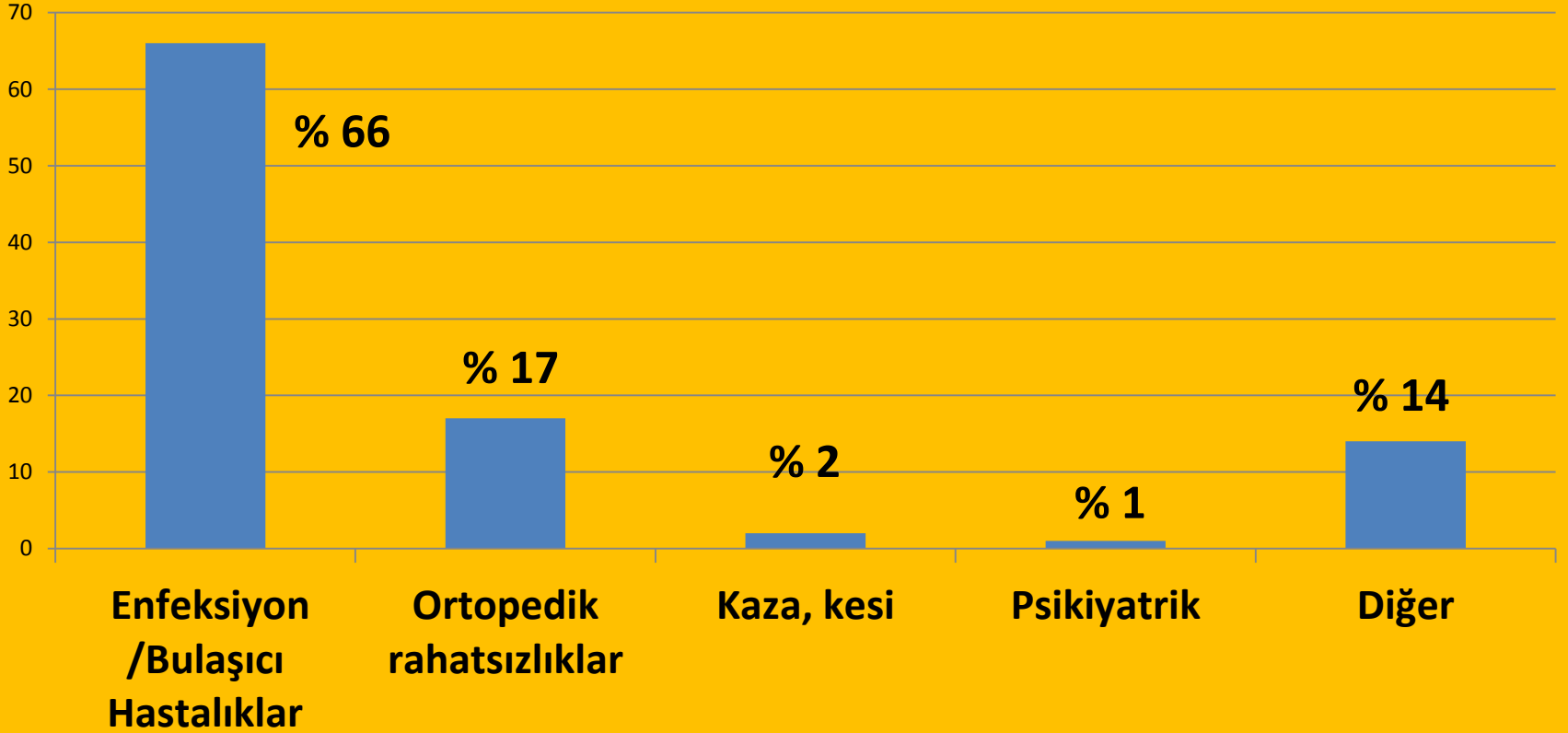
Kişisel olarak meslek hastalıklarına ve risklerine karşı koruyucu önlemler alıyorsunuz musunuz?



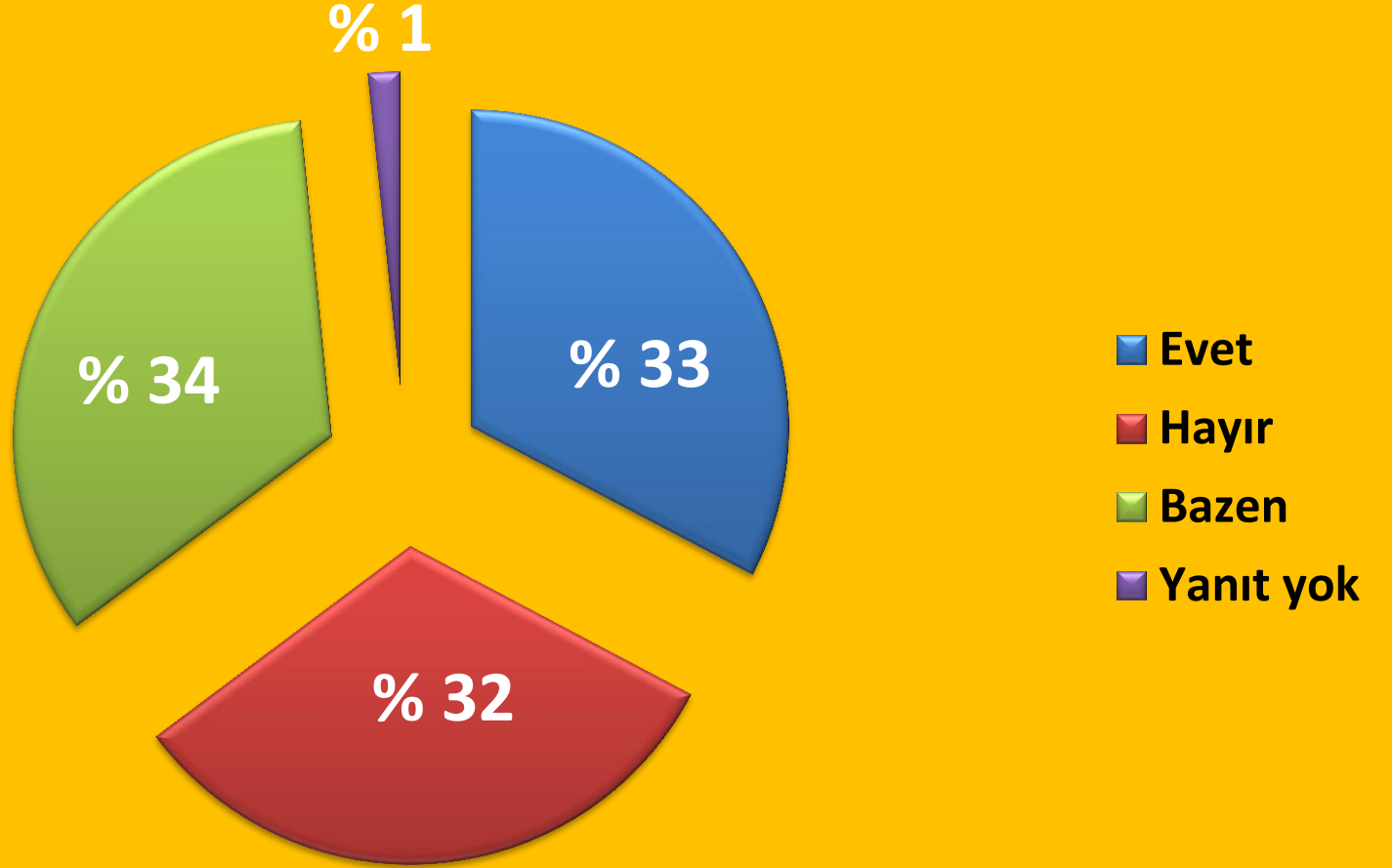
Herhangi bir “mesleki hastalık” geçirdiniz mi?



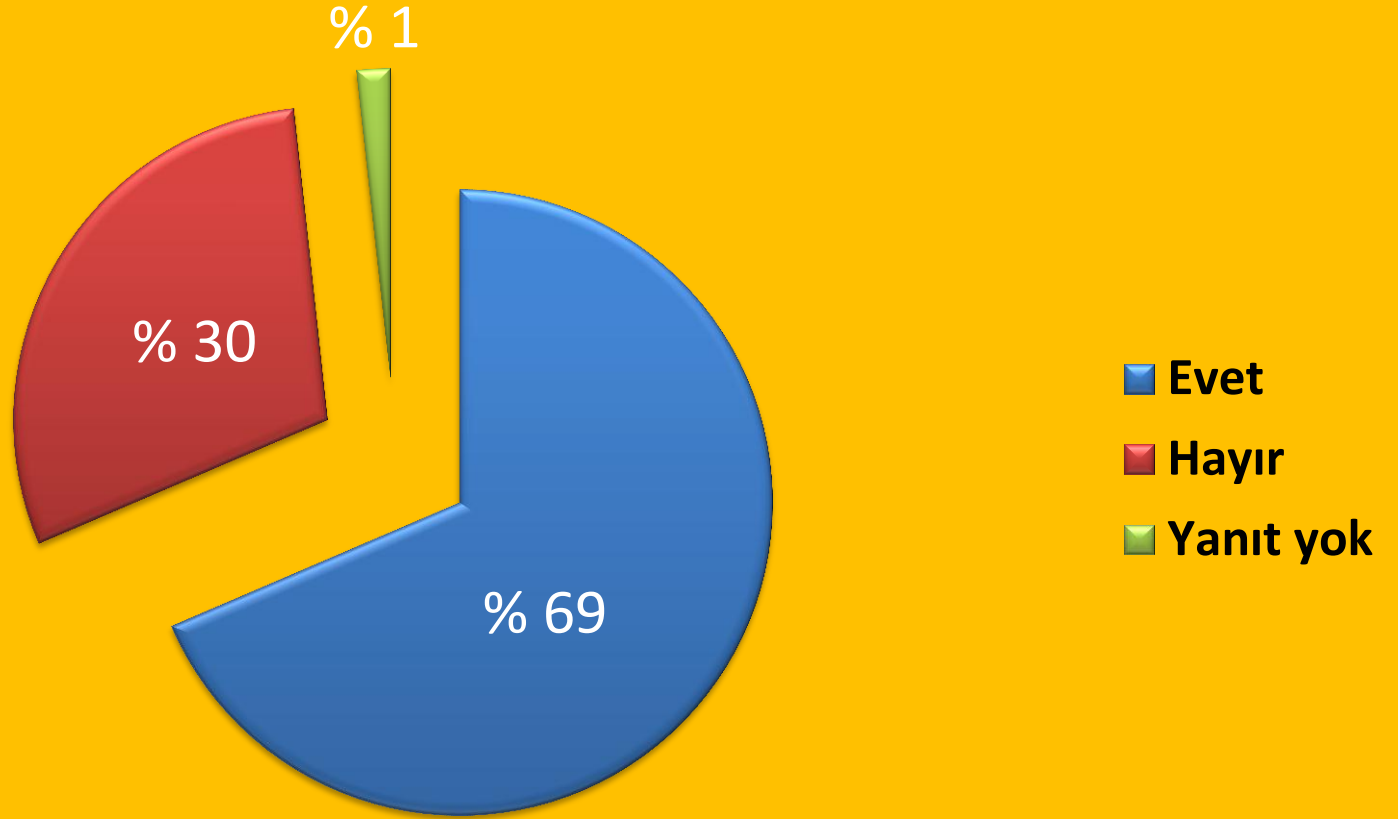
Lütfen Geçirdiđiniz hastalıđı Belirtiniz



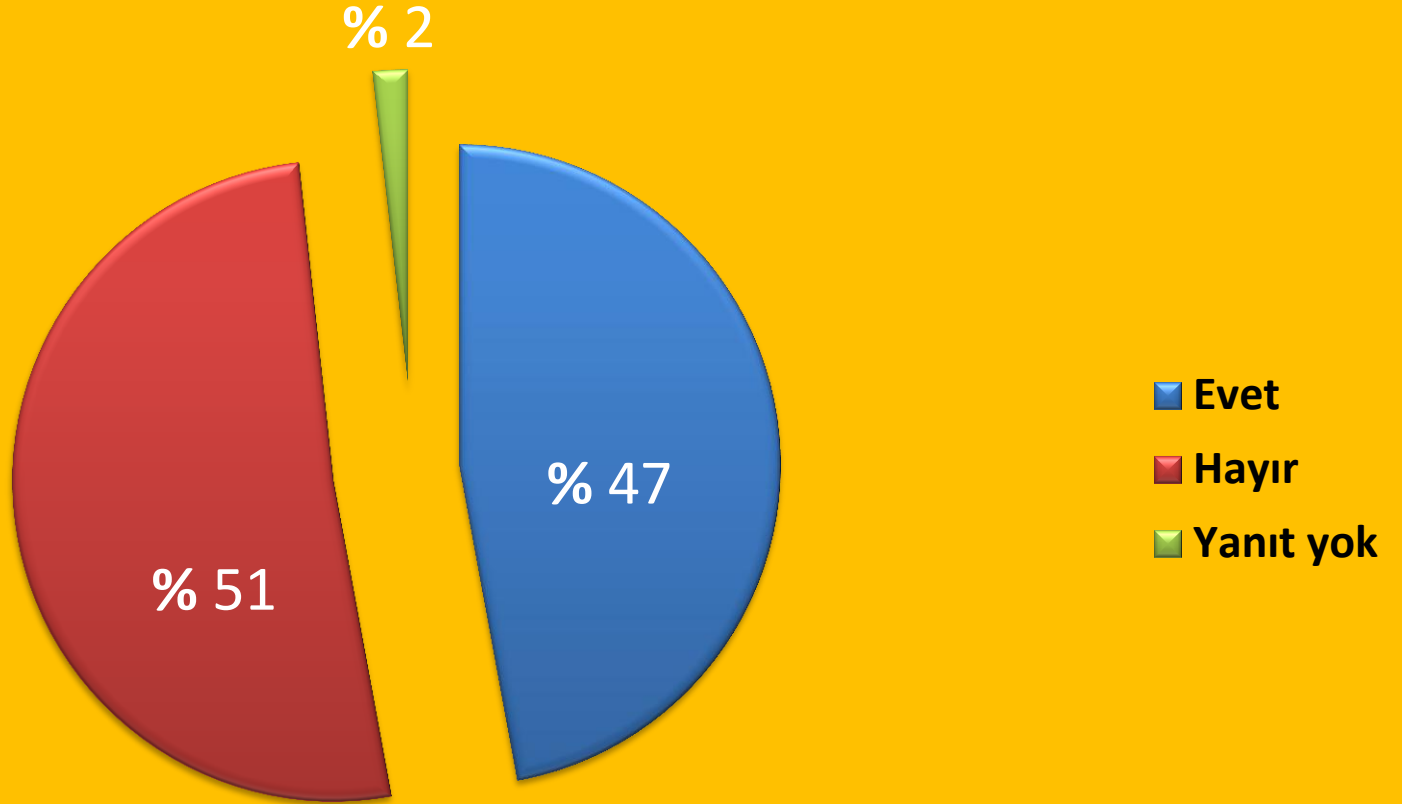
Periyodik sađlık kontrolleri yaptırıyor musunuz?



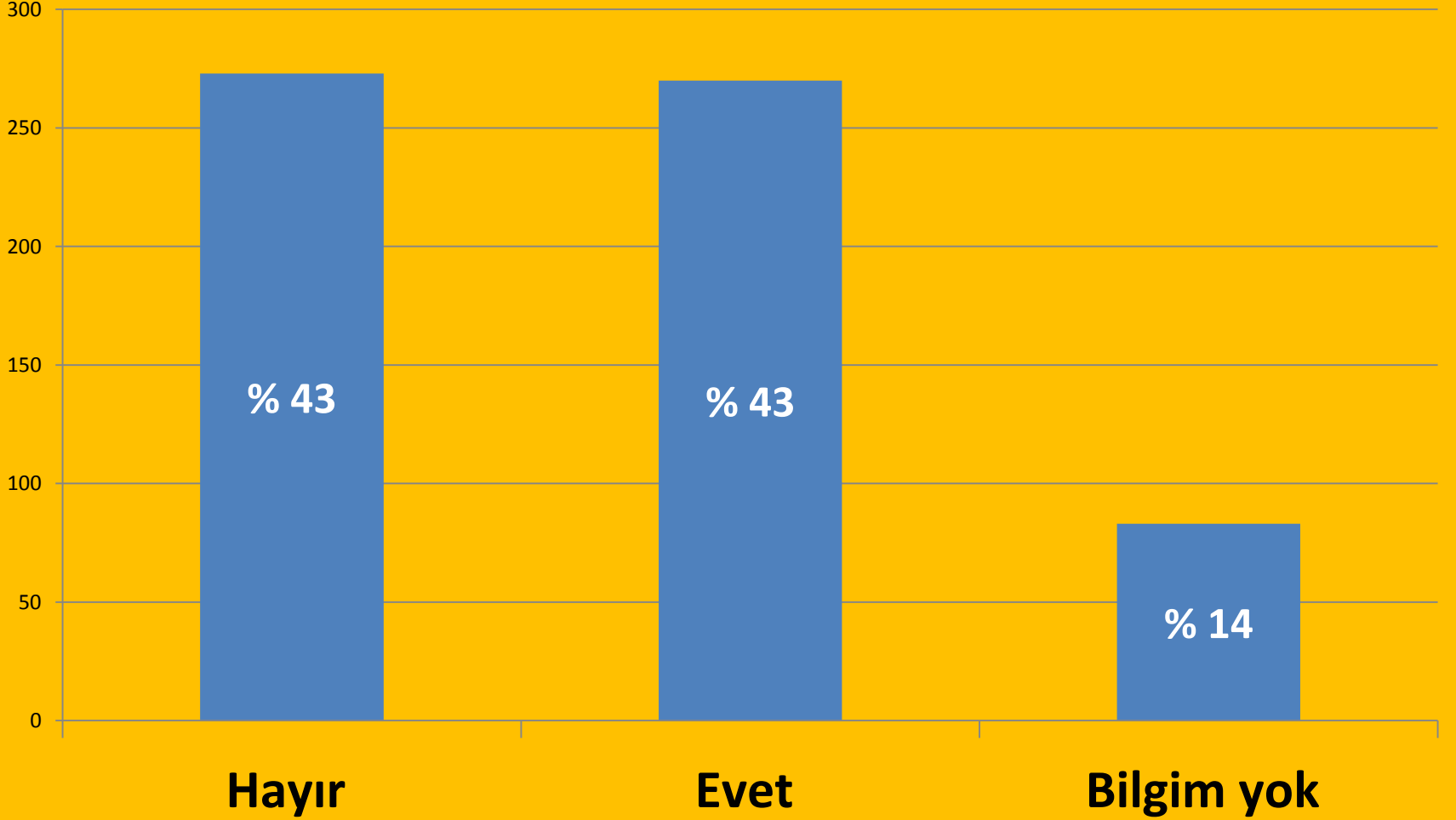
Tükenmişlik sendromu (burn-out) olduğunuzu hissettiğiniz oluyor mu?



Hasta ve hasta yakınları tarafından şiddete (hakaret, yaralama, cinsel taciz vd) maruz kaldınız mı?



Kurumunuzun kendinize ve diđer bir hekime psikolojik baskı (mobbing) uyguladığını düşünüyor musunuz?



Kurumunuzda “Hasta ve Çalışan Güvenliğinin Sağlanmasına Dair Yönetmelik” kapsamında “Çalışan Güvenliği Komitesi” var mı?

